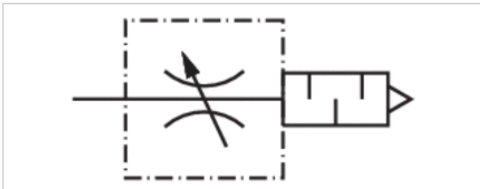


Drosselventil, Serie CH02

- $Q_n = 200-4100$ l/min
- Drosselventil mit Schalldämpfer
- Außengewinde



Betriebsdruck min./max.	0 ... 10 bar
Umgebungstemperatur min./max.	-25 ... 80 °C
Mediumtemperatur min./max.	-25 ... 80 °C
Medium	Druckluft
Gewicht	Siehe Tabelle unten



Technische Daten

Materialnummer	Anschluss 1	Durchfluss	Anzugsmoment für Schalldämpfer	Gewicht
		Q_n	max.	
0821201101	M5	200 l/min	1 Nm	0,005 kg
0821201102	G 1/8	700 l/min	3 Nm	0,025 kg
0821201103	G 1/4	1700 l/min	8 Nm	0,045 kg
0821201104	G 3/8	3100 l/min	13 Nm	0,08 kg
0821201105	G 1/2	4100 l/min	16 Nm	0,135 kg

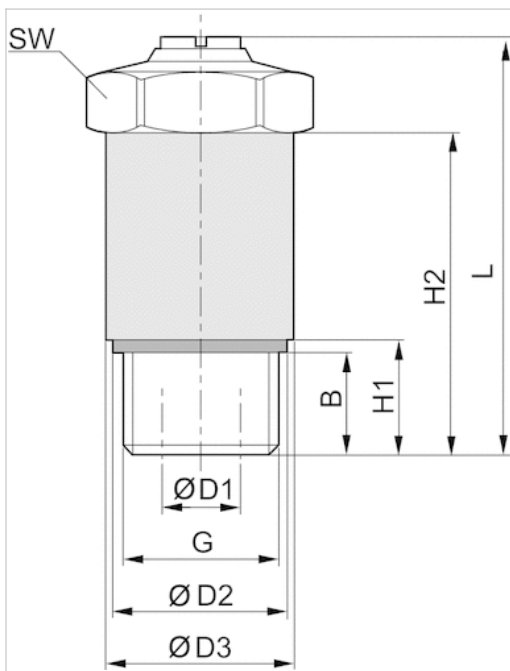
Nenndurchfluss Q_n bei 6 bar und $\Delta p = 1$ bar

Technische Informationen

Werkstoff	
Gehäuse	Messing, verzinkt
Dichtungen	Acrylnitril-Butadien-Kautschuk
Schalldämpfer	Nichtrostender Stahl

Abmessungen

Abmessungen



Abmessungen

Materialnummer	Anschluss G	Ø D1	Ø D2	Ø D3	H1	H2	B	L 1)	SW
0821201101	M5	2	7.7	9	3.8	12	12	16.6	8
0821201102	G 1/8	4	13	16	7	24	5.5	31.5	13
0821201103	G 1/4	6.5	17.9	20	10	30	8	37.5	17
0821201104	G 3/8	8.5	21.8	25	10	35	8	45	19
0821201105	G 1/2	12	26.5	30	12	42	10	52	24

1) Max.

Drosselventil, Serie CH02

- Qn = 475-3000 l/min
- Einschraubdrossel
- Außengewinde



Betriebsdruck min./max.	0 ... 16 bar
Umgebungstemperatur min./max.	0 ... 100 °C
Mediumstemperatur min./max.	0 ... 100 °C
Medium	Druckluft
Gewicht	Siehe Tabelle unten



Technische Daten

Materialnummer	Anschluss 1	Durchfluss	Gewicht
		Qn	
0821201001	G 1/8	475 l/min	0,035 kg
0821201002	G 1/4	750 l/min	0,045 kg
0821201003	G 1/2	3000 l/min	0,17 kg

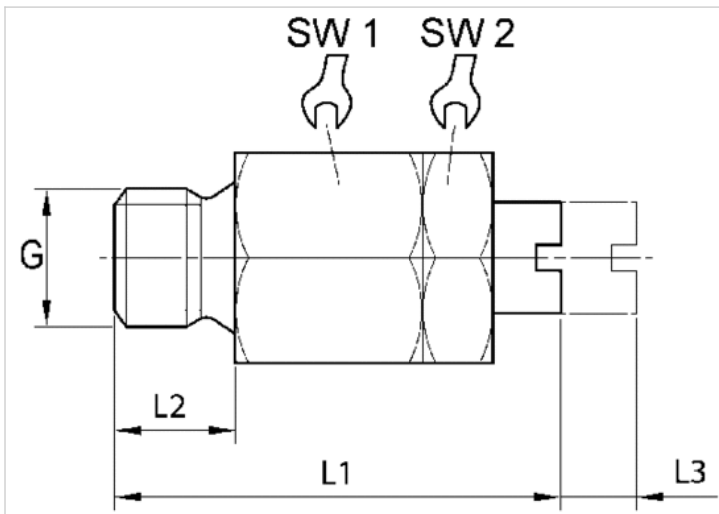
Nenndurchfluss Qn bei 6 bar und $\Delta p = 1$ bar

Technische Informationen

Werkstoff	
Gehäuse	Messing, verzinkt

Abmessungen

Abmessungen



Abmessungen

Materialnummer	Anschluss G	L1	L2	L3	SW1	SW2
0821201001	G 1/8	34	8	5	13	13
0821201002	G 1/4	33	8	6.5	17	14
0821201003	G 1/2	50	10	8	27	22

Drosselventil, Serie CH02

- Qn = 1300 l/min

- Drosselventil mit Schalldämpfer



Betriebsdruck min./max.

0 ... 10 bar

Umgebungstemperatur min./max.

-25 ... 60 °C

Gewicht

0,06 kg

Technische Daten

Materialnummer	Anschluss 1	Durchfluss
		Qn
3341052010	Ø 8	1300 l/min

Technische Informationen

Werkstoff	
Gehäuse	Messing, verzinkt
Dichtungen	Acrylnitril-Butadien-Kautschuk
Schalldämpfer	Polyethylen

Abmessungen

Abmessungen

