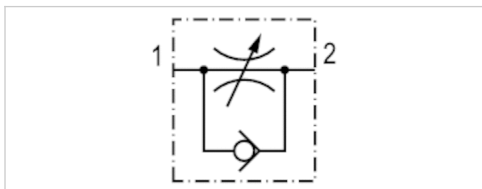


# Serie QR1

- $Q_n 1 \rightarrow 2 = 60-875 \text{ l/min}$
- Drosselrichtung 1  $\rightarrow$  2
- Steckanschluss / Steckanschluss



|                               |                     |
|-------------------------------|---------------------|
| Betriebsdruck min./max.       | 0,5 ... 10 bar      |
| Umgebungstemperatur min./max. | 0 ... 60 °C         |
| Mediumtemperatur min./max.    | 0 ... 60 °C         |
| Medium                        | Druckluft           |
| Gewicht                       | Siehe Tabelle unten |

## Technische Daten

| Materialnummer | Anschluss 1 | Anschluss 2 | Durchfluss            | Liefereinheit | Gewicht  |
|----------------|-------------|-------------|-----------------------|---------------|----------|
|                |             |             | $Q_n 1 \rightarrow 2$ |               |          |
| R412005454     | Ø 4         | Ø 4         | 60 l/min              | 5 Stück       | 0,013 kg |
| R412005455     | Ø 6         | Ø 6         | 135 l/min             | 5 Stück       | 0,028 kg |
| R412005456     | Ø 8         | Ø 8         | 200 l/min             | 5 Stück       | 0,041 kg |
| R412005457     | Ø 10        | Ø 10        | 550 l/min             | 2 Stück       | 0,069 kg |
| R412005458     | Ø 12        | Ø 12        | 875 l/min             | 2 Stück       | 0,114 kg |

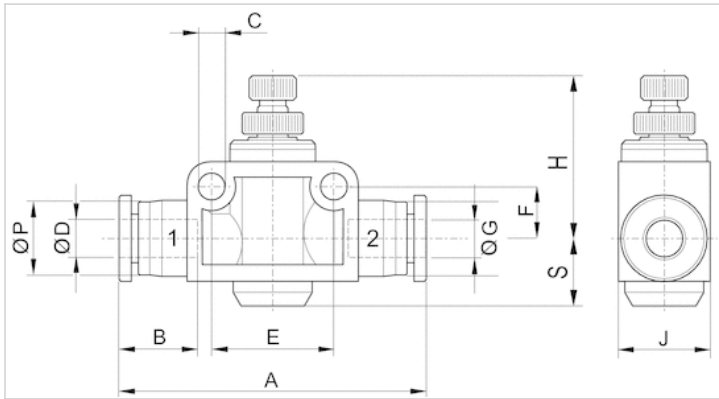
Nenndurchfluss  $Q_n$  bei 6 bar und  $\Delta p = 1 \text{ bar}$

## Technische Informationen

| Werkstoff       |                                |
|-----------------|--------------------------------|
| Gehäuse         | Polybutylenterephthalat        |
| Drosselschraube | Messing, vernickelt            |
| Dichtungen      | Acrylnitril-Butadien-Kautschuk |

## Abmessungen

## Abmessungen



## Abmessungen

| Materialnummer | Anschluss G | Ø D | A    | B    | Ø C | E  | F   | H    | J  | Ø P  | S   |
|----------------|-------------|-----|------|------|-----|----|-----|------|----|------|-----|
| R412005454     | Ø 4         | 4   | 38.4 | 14   | 3.2 | 14 | 6.5 | 20   | 11 | 10   | 6.5 |
| R412005455     | Ø 6         | 6   | 47.2 | 15.2 | 4.3 | 20 | 8.5 | 27   | 15 | 12.4 | 11  |
| R412005456     | Ø 8         | 8   | 51.8 | 17.2 | 4.3 | 22 | 9.5 | 28.5 | 18 | 14.4 | 12  |
| R412005457     | Ø 10        | 10  | 59.6 | 18.9 | 4.3 | 26 | 11  | 34   | 21 | 17.6 | 12  |
| R412005458     | Ø 12        | 12  | 71.4 | 21.2 | 4.3 | 32 | 13  | 33.5 | 28 | 21   | 16  |